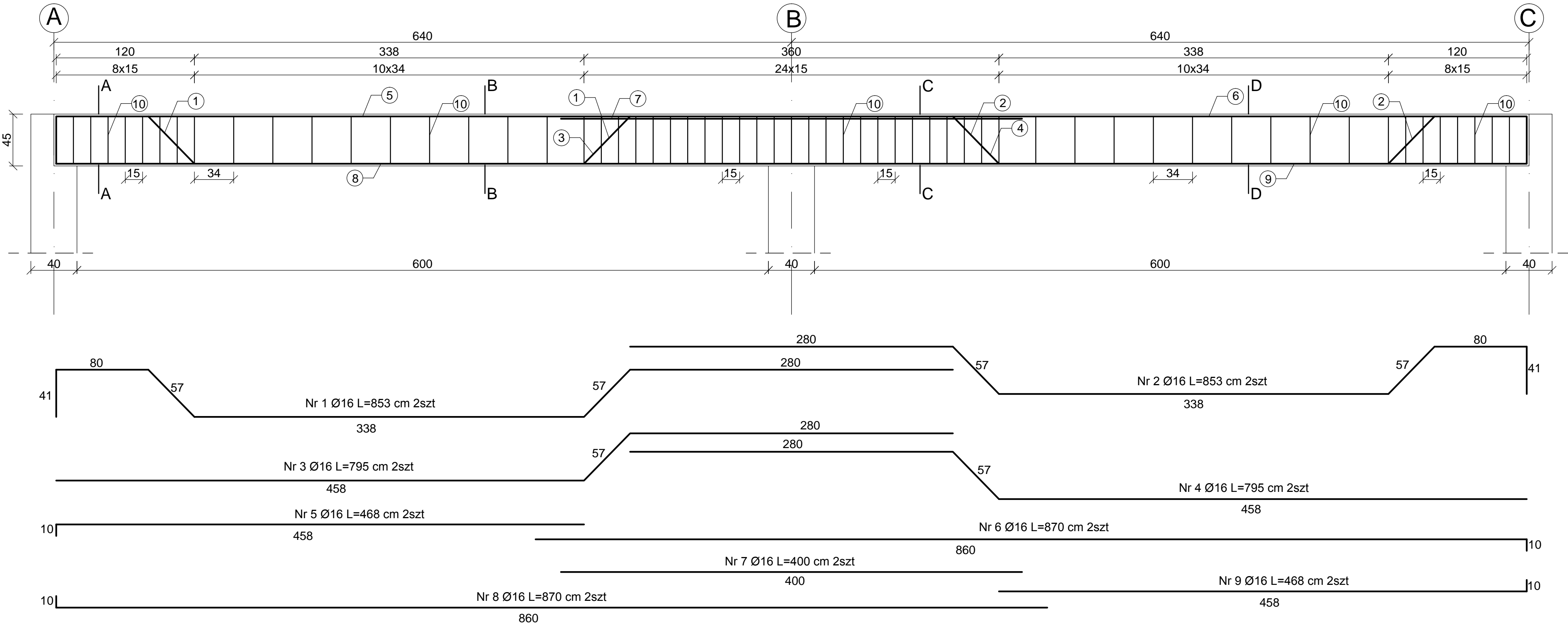
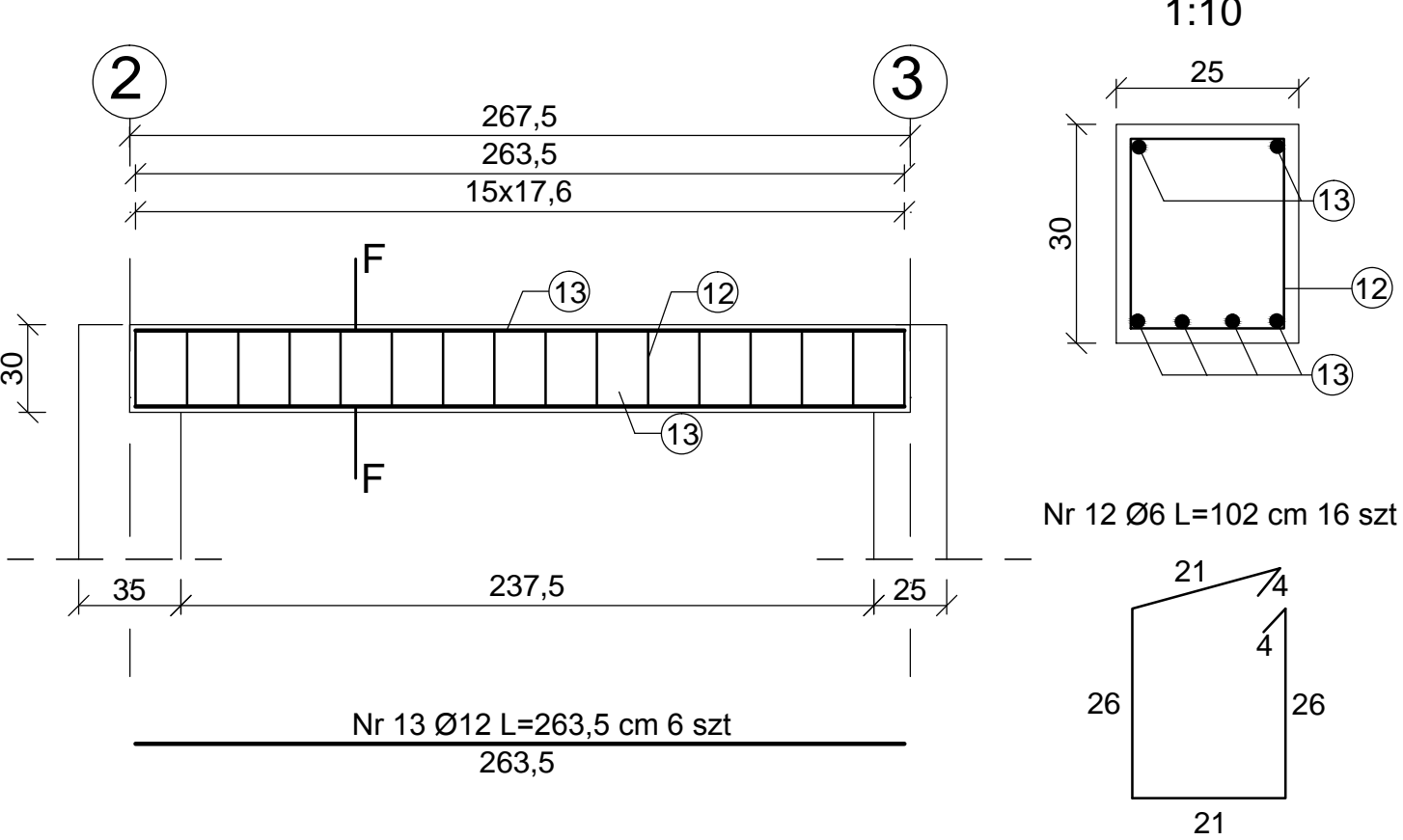


BELKI PŁYTY STROPOWEJ

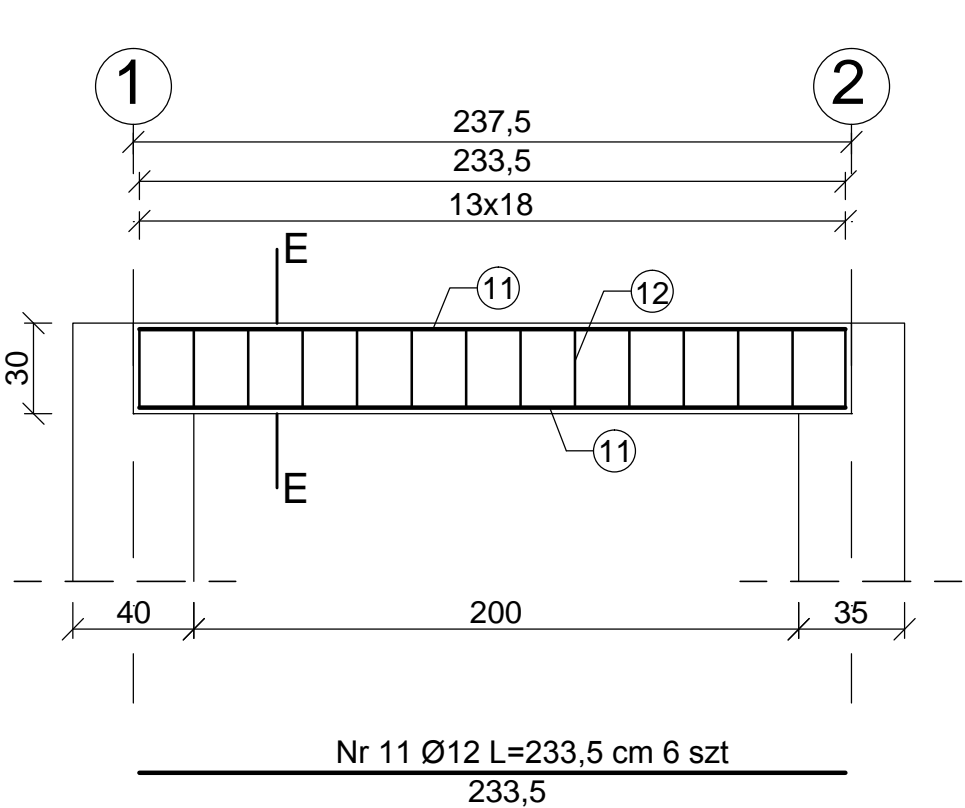
BELKA B1.1 - 3 szt.



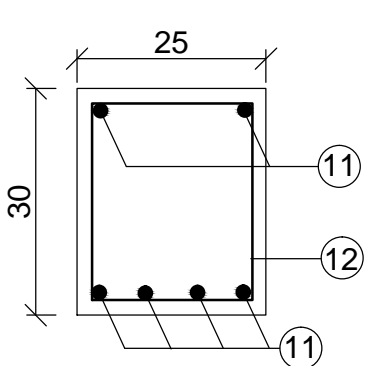
BELKA B1.3 - 4 szt.



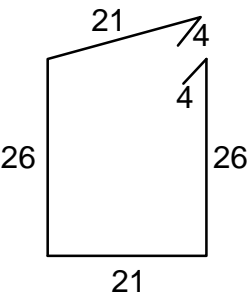
BELKA B1.2 - 5 szt.



PRZEKRÓJ E-E 1:10



Nr 12 Ø6 L=102 cm 14 szt



BETON B25 W8  
BETON B10  
STAL AIII 34GS  
A-0 St0S

Zakład Usług Projektowych i Wykonawstwa Instalacji Sanitarnych PRO-IN-MAT			
33-100 TARNÓW, WŁEJSKIEGO 12, TEL. 627-26-37, 621-08-66, e-mail: mmatyjewicz@poczta.okay.pl			
NAZWA I ADRES OBIEKTU BUDOWANEGO: ROZBUDOWA OCZYSZCZALNI ŚCIEKÓW W PARTYNII DO Q=804m <sup>3</sup> /d O OBIEKTY: ZBIORNIK UŚREDNIAJĄCY WRAZ Z URZĄDZENIAMI, INSTALACJAMI WODOCIĄGOWYMI, KANALIZACYJNYMI I ELEKTROENERGETYCZNYMI ORAZ PLACEM MANEWROWYM PARTYNIA, DZIAŁKA NR 512/6, GMINA RADOMYSŁ WIELKI			
TYTUŁ: BELKI PŁYTY STROPOWEJ ZBIORNIKA UŚREDNIAJĄCEGO - ZBROJENIE		SKALA: 1:25 1:10	
PROJEKTANT: mgr inż. ANNA AKSMAN MAP/0336/P00K/12 specjalność konstrukcyjno-budowlana	DATA: 06.2017	PODPIS:	NR RYS.: K4
PROJEKTANT: inż. RAJMUND SCHEFFLER UAN-8346/120/88 specjalność konstrukcyjno-budowlana	DATA: 06.2017	PODPIS:	NR STR.: